

STAATS- UND UNIVERSITÄTSBIBLIOTHEK HAMBURG
CARL VON OSSIETZKY Von-Melle-Park 3 · D-20146 Hamburg



Titel: Postkarte an Richard Dehmel
Autor: Mombert, Alfred; Dehmel, Richard
Purl: <https://resolver.sub.uni-hamburg.de/kitodo/HANSb18665>

Rechtehinweis und Informationen

Der Inhalt ist gemeinfrei. Das Digitalisat darf frei genutzt werden.



Zum Zwecke der Referenzierbarkeit und einem erleichterten Zugang zum Original bitten wir um folgenden Hinweis bei der Nachnutzung:

Original und digitale Bereitstellung:
Staats- und Universitätsbibliothek Hamburg Carl von Ossietzky
+ Signatur + Link zum Digitalisat

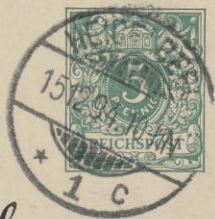
Qualitativ höherwertige Reproduktionen können in verschiedenen Formaten und Auflösungen kostenpflichtig erworben werden. Gebühren werden entsprechend der Gebührenordnung für wissenschaftliche Bibliotheken der Freien und Hansestadt Hamburg erhoben.

Sollten Sie das Objekt in Ihrer eigenen Veröffentlichung verwenden, würden wir uns freuen, wenn Sie uns darüber informieren und uns die bibliographischen Angaben Ihrer Publikation mitteilen. Wir freuen uns natürlich sehr, wenn Sie uns zur Information sogar ein Belegexemplar der Publikation zukommen lassen können.

Kontakt für Nachfragen:
Staats- und Universitätsbibliothek Hamburg - Carl von Ossietzky -
Von-Melle-Park 3
20146 Hamburg
digitalisierung@sub.uni-hamburg.de
<https://www.sub.uni-hamburg.de>

Hotel zur Deutschen Reichspost.

Postkarte



An

Richard Dehmel

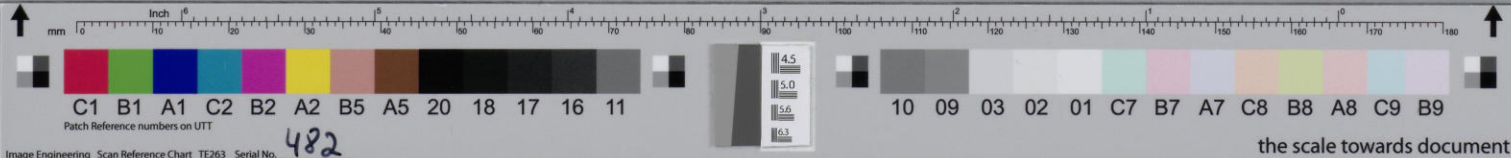
Hamb. Staats-
u. Univ.-Bibl.

M 462



Pankow bei Berlin.
Pankstr. 25.

Wohnung
(Straße und Hausnummer)



Die Seele.

Am einer Gottesseite sitzt
ein wacktes Weib,
liegend im Nordruffian.
Kloppft Straßruffian.

"O wie ist die Seele biß!"
Aß fort in Kissen flüßten,
dar du lang im düssen
Seflungswortlieb.

Darum ist die Seele ferdoblich,
wacklich.

A g! g! g! Am in ey

Image Engineering Scan Reference Chart TE263 Serial No. 482

Patch Reference numbers on IUT

4.5	15.0	15.6	16.1
C1	B1	A1	C2
B2	A2	B5	A5
B6	A6	B7	A7
B8	A8	B9	A9
10	09	03	02
01	C7	B7	A7
08	B8	A8	C9
09	B9	A9	B9

the scale towards document

mm 1.0 1.5 2.0 2.5 3.0 3.5 4.0 4.5 5.0 5.5 6.0 6.5 7.0 7.5 8.0 8.5 9.0 9.5 10.0 10.5 11.0 11.5 12.0 12.5 13.0 13.5 14.0 14.5 15.0 15.5 16.0 16.5 17.0 17.5 18.0 18.5 19.0 19.5 20.0