



Titel: Visitenkarte an Richard Dehmel
Autor: Liliencron, Detlev von; Dehmel, Richard
Purl: <https://resolver.sub.uni-hamburg.de/kitodo/HANSb313185>

Nutzungsbedingungen zu den Digitalisierten Beständen der SUB Hamburg

Die Digitalisierten Bestände der Staats- und Universitätsbibliothek werden unter den Bedingungen der Creative Commons Lizenz BY-SA 4.0 gebührenfrei angeboten. Sowohl die kommerzielle als auch die nicht-kommerzielle Nutzung ist erlaubt und gewünscht, solange die Staats- und Universitätsbibliothek Hamburg namentlich als Quelle genannt ist, sowie die Lizenz erwähnt und verlinkt ist: Creative Commons Lizenz Namensnennung 4.0 International (CC BY-SA 4.0 [<https://creativecommons.org/licenses/by-sa/4.0/deed.de>]). Die digitalisierten Medien in der zum Download verfügbaren Form sind ebenso unter der Creative Commons Lizenz BY-SA 4.0 lizenziert. Qualitativ höherwertige Reproduktionen können in verschiedenen Formaten und Auflösungen kostenpflichtig erworben werden. Gebühren werden entsprechend der Gebührenordnung für wissenschaftliche Bibliotheken der Freien und Hansestadt Hamburg erhoben. Im Falle einer Veröffentlichung lassen Sie uns bitte zur Information ein Belegexemplar der Publikation zukommen oder schicken Sie uns die bibliographischen Angaben der Publikation. Digitalisate, die auf Nutzerwunsch angefertigt wurden, werden anschließend in die Digitalisierten Bestände der SUB eingespielt. Sie sind somit für jedermann frei zugänglich und langfristig verfügbar.

Quellenangabe

Institution + PURL (Persistent Uniform Resource Locator) des Images/Titels

Beispiel:

Staats- und Universitätsbibliothek Hamburg,

<https://resolver.sub.uni-hamburg.de/kitodo/PPN670034223>

(CC BY-SA 4.0 [<https://creativecommons.org/licenses/by-sa/4.0/deed.de>])

Handschriften und unikale Bestände bitte wie folgt zitieren:

Institution + Signatur + PURL des Images/Titels

Beispiel:

Staats- und Universitätsbibliothek Hamburg, DA: Br: BKB I: Bl. 10-13,

<https://resolver.sub.uni-hamburg.de/kitodo/HANSb21933>

(CC BY-SA 4.0 [<https://creativecommons.org/licenses/by-sa/4.0/deed.de>])

Kontakt: Staats- und Universitätsbibliothek Hamburg
- Carl von Ossietzky -
20146 Hamburg
auskunft@sub.uni-hamburg.de
<https://www.sub.uni-hamburg.de>

Handwritten
u. Univ.-Bibl.

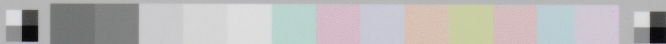
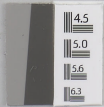
PETLEV FREIHERR VON LILIENCRON,
HAUPTMANN A. D.

mm 0 10 20 30 40 50 60 70 80 90 100 110 120 130 140 150 160 170 180
Inch 1/16 1/8 1/4 3/8 1/2 5/8 3/4 7/8 1 1 1/8 1 1/4 1 1/2 1 3/4 2 2 1/4 2 1/2 2 3/4 3 3 1/4 3 1/2 3 3/4 4 4 1/4 4 1/2 4 3/4 5 5 1/4 5 1/2 5 3/4 6 6 1/4 6 1/2 6 3/4 7 7 1/4 7 1/2 7 3/4 8 8 1/4 8 1/2 8 3/4 9 9 1/4 9 1/2 9 3/4 10



C1 B1 A1 C2 B2 A2 B5 A5 20 18 17 16 11

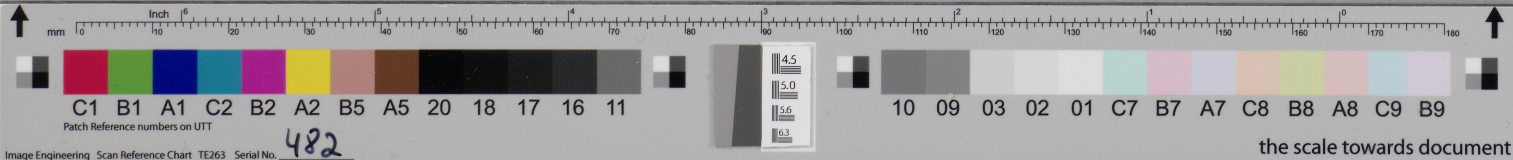
Patch Reference numbers on UTT



10 09 03 02 01 C7 B7 A7 C8 B8 A8 C9 B9

the scale towards document

Halbes Kiffert, willst
du einen einzigen Her-
abser von hier nach dem
Noester (Zwei' Mauffen)
Freiwillig als Zuspeller
von Hülser. [1903]



Detlev v. Wilton 1906
an R. F., 7

Mo. 1906.

e. Ph. Alt-Falldeddt, M. M.
1905-
e. Ziller auf Visitenkarte
[1903]

8

9

10

11

12

13

14

15

16

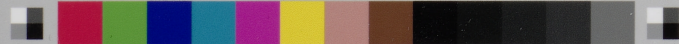
17

18

19

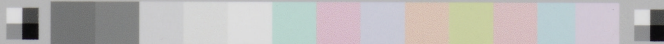
20

mm 0 10 20 30 40 50 60 70 80 90 100 110 120 130 140 150 160 170 180 190 200



C1 B1 A1 C2 B2 A2 B5 A5 20 18 17 16 11

Patch Reference numbers on UTT



10 09 03 02 01 C7 B7 A7 C8 B8 A8 C9 B9

the scale towards document

482

26. Woche 172-194

Juni

Juli

20


S	4 11 18 25	2 9 16 23 30
M	5 12 19 26	3 10 17 24 31
D	6 13 27	4 11 18 25
M	7 14 21 28	5 12 19 26
D	1 8 15 22 29	6 13 20 27
F	2 9 16 23 30	7 14 21 28
S	3 10 17 24	1 8 15 22 29

Zinstage 170-190

W 23 24 25 26 27 27 28 29 30 31 32

Dienstag

Juni '72

Glocken-Kalender 

21/22 Arbeitstage SA 4.05 SU 20.42 MA 14.43 MU 0.19

mm 0 10 20 30 40 50 60 70 80 90 100 110 120 130 140 150 160 170 180

Inch 0 1/10 1/5 1/2 3/4 1

11 10 09 03 02 01 C7 B7 A7 C8 B8 A8 C9 B9

4.5 5.0 5.6 6.3

C1 B1 A1 C2 B2 A2 B5 A5 20 18 17 16 11

Patch Reference numbers on UTT

482

Image Engineering Scan Reference Chart TE263 Serial No.

the scale towards document