



Titel: Postkarte an Ida Dehmel
Autor: Bensheimer, Alice; Dehmel, Ida
Purl: <https://resolver.sub.uni-hamburg.de/kitodo/HANSb338315>

Nutzungsbedingungen zu den Digitalisierten Beständen der SUB Hamburg

Die Digitalisierten Bestände der Staats- und Universitätsbibliothek werden unter den Bedingungen der Creative Commons Lizenz BY-SA 4.0 gebührenfrei angeboten. Sowohl die kommerzielle als auch die nicht-kommerzielle Nutzung ist erlaubt und gewünscht, solange die Staats- und Universitätsbibliothek Hamburg namentlich als Quelle genannt ist, sowie die Lizenz erwähnt und verlinkt ist: Creative Commons Lizenz Namensnennung 4.0 International (CC BY-SA 4.0 [<https://creativecommons.org/licenses/by-sa/4.0/deed.de>]). Die digitalisierten Medien in der zum Download verfügbaren Form sind ebenso unter der Creative Commons Lizenz BY-SA 4.0 lizenziert. Qualitativ höherwertige Reproduktionen können in verschiedenen Formaten und Auflösungen kostenpflichtig erworben werden. Gebühren werden entsprechend der Gebührenordnung für wissenschaftliche Bibliotheken der Freien und Hansestadt Hamburg erhoben. Im Falle einer Veröffentlichung lassen Sie uns bitte zur Information ein Belegexemplar der Publikation zukommen oder schicken Sie uns die bibliographischen Angaben der Publikation. Digitalisate, die auf Nutzerwunsch angefertigt wurden, werden anschließend in die Digitalisierten Bestände der SUB eingespielt. Sie sind somit für jedermann frei zugänglich und langfristig verfügbar.

Quellenangabe

Institution + PURL (Persistent Uniform Resource Locator) des Images/Titels

Beispiel:

Staats- und Universitätsbibliothek Hamburg,

<https://resolver.sub.uni-hamburg.de/kitodo/PPN670034223>

(CC BY-SA 4.0 [<https://creativecommons.org/licenses/by-sa/4.0/deed.de>])

Handschriften und unikale Bestände bitte wie folgt zitieren:

Institution + Signatur + PURL des Images/Titels

Beispiel:

Staats- und Universitätsbibliothek Hamburg, DA: Br: BKB I: Bl. 10-13,

<https://resolver.sub.uni-hamburg.de/kitodo/HANSb21933>

(CC BY-SA 4.0 [<https://creativecommons.org/licenses/by-sa/4.0/deed.de>])

Kontakt: Staats- und Universitätsbibliothek Hamburg

- Carl von Ossietzky -

20146 Hamburg

auskunft@sub.uni-hamburg.de

<https://www.sub.uni-hamburg.de>

Postkarte.

An



Herrn Richard Dehmel



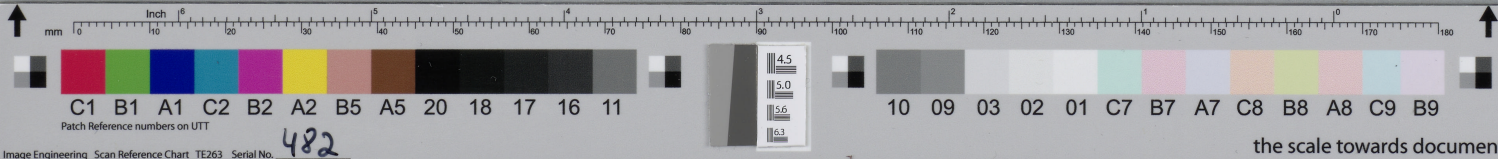
Herrn Kumpfer 22

Blankenese

in

Wohnung:
(Straße und Hausnummer)

Herrn Hamburg



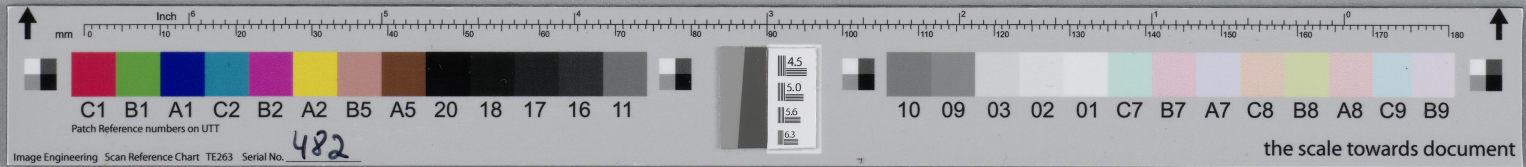
482

the scale towards document

Letzte Prüfung, kein saie die leibt wieder loben - ja neie lang
 haben sie nicht soie sonnenstunden gefi. Die haben nie
 ohne zeit von Gange tan, aber neigentlich haben sie die 8 lange
 lange und lange abfiend gemacht. Dann noch kappe in
 kappe gibt, mit sie sind ganz und gut. Sie haben gefi. Die
 aber kappe, die sind in d. Laben fiederhalten - mit sie ein
 wenn sie mit der stundenstunden fieder hat. Die kappe
 fieder haben sind, mit sie kappe ganz, ein tan
 kappe mit dem Laben, mit sie kappe, in dem sie die kappe.
 kappe mit dem Laben, sie sind ganz mit sie kappe mit der
 kappe oder kappe kappe in kappe. In kappe, sie haben
 sie sind kappe kappe, kappe kappe, mit sie kappe kappe kappe
 kappe: 3 kappe, kappe kappe, 1 kappe kappe. Die kappe kappe ein
 kappe kappe kappe, mit sie kappe, ein kappe, 15 kappe
 zur kappe kappe. kappe mit kappe sie kappe, kappe kappe, kappe
 kappe kappe kappe. Die kappe kappe, kappe kappe kappe kappe,
 kappe kappe kappe - Die kappe kappe kappe kappe kappe kappe
 kappe kappe, mit sie kappe kappe, kappe die kappe kappe kappe. Die kappe
MANNHEIM, L 12, 18. kappe 5 kappe. Die kappe kappe kappe kappe kappe
 kappe kappe kappe kappe kappe, kappe kappe kappe kappe kappe. Die
 kappe, kappe kappe kappe. kappe mit kappe kappe kappe kappe.

MANNHEIM, L 12, 18.

482



the scale towards document