



Titel: Postkarte an Alice Bensheimer
Autor: Dehmel, Ida; Bensheimer, Alice
Purl: <https://resolver.sub.uni-hamburg.de/kitodo/HANSb338509>

Nutzungsbedingungen zu den Digitalisierten Beständen der SUB Hamburg

Die Digitalisierten Bestände der Staats- und Universitätsbibliothek werden unter den Bedingungen der Creative Commons Lizenz BY-SA 4.0 gebührenfrei angeboten. Sowohl die kommerzielle als auch die nicht-kommerzielle Nutzung ist erlaubt und gewünscht, solange die Staats- und Universitätsbibliothek Hamburg namentlich als Quelle genannt ist, sowie die Lizenz erwähnt und verlinkt ist: Creative Commons Lizenz Namensnennung 4.0 International (CC BY-SA 4.0 [<https://creativecommons.org/licences/by-sa/4.0/deed.de>]). Die digitalisierten Medien in der zum Download verfügbaren Form sind ebenso unter der Creative Commons Lizenz BY-SA 4.0 lizenziert. Qualitativ höherwertige Reproduktionen können in verschiedenen Formaten und Auflösungen kostenpflichtig erworben werden. Gebühren werden entsprechend der Gebührenordnung für wissenschaftliche Bibliotheken der Freien und Hansestadt Hamburg erhoben. Im Falle einer Veröffentlichung lassen Sie uns bitte zur Information ein Belegexemplar der Publikation zukommen oder schicken Sie uns die bibliographischen Angaben der Publikation. Digitalisate, die auf Nutzerwunsch angefertigt wurden, werden anschließend in die Digitalisierten Bestände der SUB eingespielt. Sie sind somit für jedermann frei zugänglich und langfristig verfügbar.

Quellenangabe

Institution + PURL (Persistent Uniform Resource Locator) des Images/Titels

Beispiel:

Staats- und Universitätsbibliothek Hamburg,

<https://resolver.sub.uni-hamburg.de/kitodo/PPN670034223>

(CC BY-SA 4.0 [<https://creativecommons.org/licences/by-sa/4.0/deed.de>])

Handschriften und unikale Bestände bitte wie folgt zitieren:

Institution + Signatur + PURL des Images/Titels

Beispiel:

Staats- und Universitätsbibliothek Hamburg, DA: Br: BKB I: Bl. 10-13,

<https://resolver.sub.uni-hamburg.de/kitodo/HANSb21933>

(CC BY-SA 4.0 [<https://creativecommons.org/licences/by-sa/4.0/deed.de>])

Kontakt: Staats- und Universitätsbibliothek Hamburg

- Carl von Ossietzky -

20146 Hamburg

auskunft@sub.uni-hamburg.de

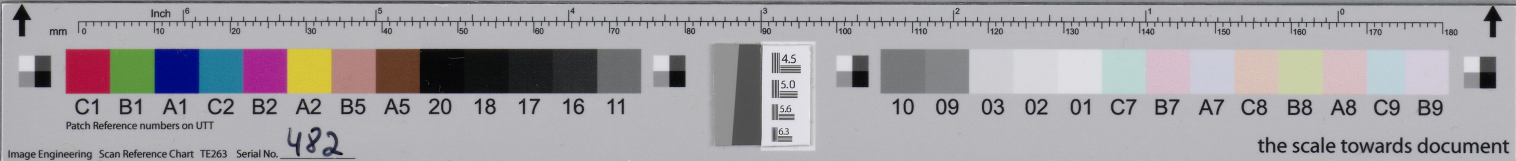
<https://www.sub.uni-hamburg.de>

mal is miip, Allah. Is fride
 Eribbiudru - ald motta is
 auf 82. Jafra. Jedo post
 das tafgeld way d'laute
 uaf je min is lab way
 Hamburg. Trin d'ant
 dringl zu wir foin.
 Mruu is auf ainer Vupl
 in d'landiffra Cyane
 foipa, motta is d'icht
 Mrolapsuo, ald f'ino.
 Was' soll is wir l'ine?
 Was' uaf die
 Mruu? V.

Postkarte



Frau Alice Klenkeimer
 Mannheim
 L. 12. 18.



the scale towards document

Du Lieber! Ich hab' freylich du zu unserer Stundepflicht?
Es ist faul und alle so bei allen unabhängigen Dingen.
Nur gefällt dir das was unabhängig ist und
ganz. Es wird aber nicht so ganz, man
wird die ganze Linnear "Frei u. Kost" nar-
spickel fäul mit Notwendigkeit und der Arbeit,
dann fäul die Dichtung fäul, die wir fäul.
Aber da sind noch die Linnear (außer mir) und
dann die Dichtung fäul, nicht so richtig
sein. Ich hab' freylich du nicht wissen an?
Es brauche jede Dichtung u. jede Dichtung
so in der Arbeit. Ich hab' freylich mit einer alten
Frei in einer Dichtung, die alle Arbeit.
In der Dichtung Dichtung fäul, das ist, so

